



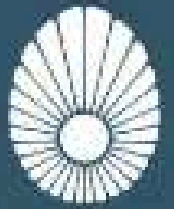
MUCARIBE
investments

www.mucaribe.com



ÍNDICE

- 1** Introducción proyecto
- 2** Larimar City & Resort
- 3** Apartamentos golf
- 4** Tecnología y sostenibilidad
- 5** Modalidades de pago
- 6** Alquiler y gestión de propiedades
- 7** Pasos para la adquisición
- 8** Por qué invertir con nosotros



LARIMAR
CITY & RESORT

MUCARIBE
INVESTMENTS



Centro medico Punta Cana
15 Km. 18 min

Playa Los Corales
12 Km. 15 min

Cortecito
10 Km. 13 min

Hospital IMG
8 Km. 10 min

Plaza San Juan
10 Km. 13 min

DownTown Mall
10 Km. 13 min

Ocio Punta Cana
10 Km. 13 min

Hospital Bavaro
8 Km. 10 min

Aeropuerto Punta Cana
16 Km. 20 min

BlueMall Punta Cana
14 Km. 16 min

Village Punta Cana
16 Km. 20 min

Playa Blanca
19 Km. 25 min

Reserva ecológica
Ojos Indigenas
22 Km. 30 min

Playa Juanillo
23 Km. 32 min

LEYENDA

- Cap Cana. 25 Km. 30 min
- Higüey. 29 Km. 35 min
- La Romana. 85 Km. 1 h 20 min
- Santo Domingo. 200 Km. 2h 50 min

- Autovía
- Vialto rodado
- Futuro camino de acceso a la Autopista del Coral que se ejecutará durante el proyecto.
- Farallón de Verón



Visión

La visión de Larimar City & Resort es ser un **lugar único y de referencia** en República Dominicana,.

Qué es

Larimar City & Resort es una **ciudad** única en el país, que aúna **lujo, diseño, calidad de vida , seguridad** y todos los **servicios e instalaciones** necesarios que puedas imaginar.

Una Smart City que ‘humaniza’ la **tecnología** para cuidar a sus habitantes y al medio ambiente. **Sostenible** y **eficiente**.

En definitiva, una ciudad autosuficiente pensada tanto como destino **vacacional** y **segunda residencia**, residencia **permanente** o como **inversión** inmobiliaria altamente rentable.

Larimar reúne **vistas maravillosas** y todos los servicios y **comodidades**, rodeado de un **entorno natural extraordinario**.

Ubicación

Larimar City & Resort está ubicado en la provincia de Altagracia, en el **Farallón de Verón, a 100m sobre el mar**, donde disfrutarás de las **impresionantes vistas** de Punta Cana y el Caribe.

Contará con

- Conjunto de **playas artificiales** y un **paseo marítimo al estilo mediterráneo de más de 3km**, incluyendo **tiendas, piscinas, lagunas y restaurantes**. Debajo del farallón, se encuentra un cordón ecológico protegido.
- **Country Club** de primer nivel con modernas instalaciones deportivas y sociales para uso y disfrute de todos los socios.
- Fusión de **edificios** innovadores, tecnológicos y respetuosos con el medio ambiente (**hoteles, apartamentos y villas**)
- Espectacular **campo de golf** diseñado bajo estándares internacionales y adaptado a todos los niveles de golfistas



Zonas verdes



Mall center



Parqueos



Piscinas y deportes acuáticos



Restaurantes, BBQ y Pubs



Zonas de descanso



Zonas deportivas



Centro de salud



Campo de golf 18 hoyos



Universidad



Wellness, fitness y gym



Seguridad 24h







Ventajas de la ubicación

PUNTA CANA

1

Ciudad más importante de República Dominicana en cuanto a turismo (60%)

2

Segunda ciudad más importante en desarrollo inmobiliario

3

Aeropuerto internacional

4

Ocupación media >85%

5

Mayor crecimiento económico en LATAM y Caribe

6

Sencillez jurídica (personal y corporativo)

7

Exento de impuesto de propiedad durante 15 años

REPÚBLICA DOMINICANA

1

Estabilidad política

2

Clase media predominante

3

Media crecimiento anual= 4.97%

4

Tasa de desempleo= 5,4%

5

Socios comerciales: USA, Suiza, Puerto Rico, México y España

6

Gran inversión en infraestructuras

7

Fuertes incentivos fiscales para la inversión

 APARTAMENTOS GOLF





El paraíso de los amantes del golf



Gran nivel de competitividad:
Adaptado a todos los niveles de golfistas. Desde principiantes hasta jugadores experimentados.



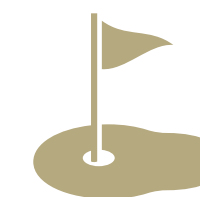
Respetuoso con el medio ambiente: Integrado al entorno, que alberga gran diversidad de plantas y animales autóctonos.

El máximo lujo a tu alcance

Situados en una ubicación privilegiada, los bloques de apartamentos están diseñados para brindar espectaculares vistas al campo de golf gracias a su disposición abierta y la orientación de sus terrazas. que ofrece una experiencia única y exclusiva.



8 bloques



Campo 18 hoyos
60 hectáreas



Country Club

Diseñado para aquellos que buscan una experiencia única, nuestro club ofrece una amplia gama de servicios y comodidades que van más allá de las expectativas. También, el acceso va incluido en la propiedad de cada uno de los apartamentos.



Oferta
gastronómica



Eventos sociales
regulares



Spa y bienestar



Instalaciones
deportivas

Membresía

Todos los apartamentos de golf, llevan adheridas la membresía de forma vitalicia en la propiedad de cada uno de los apartamentos.

MUCARIBE
investments

LARIMAR
LIFE & RESORT



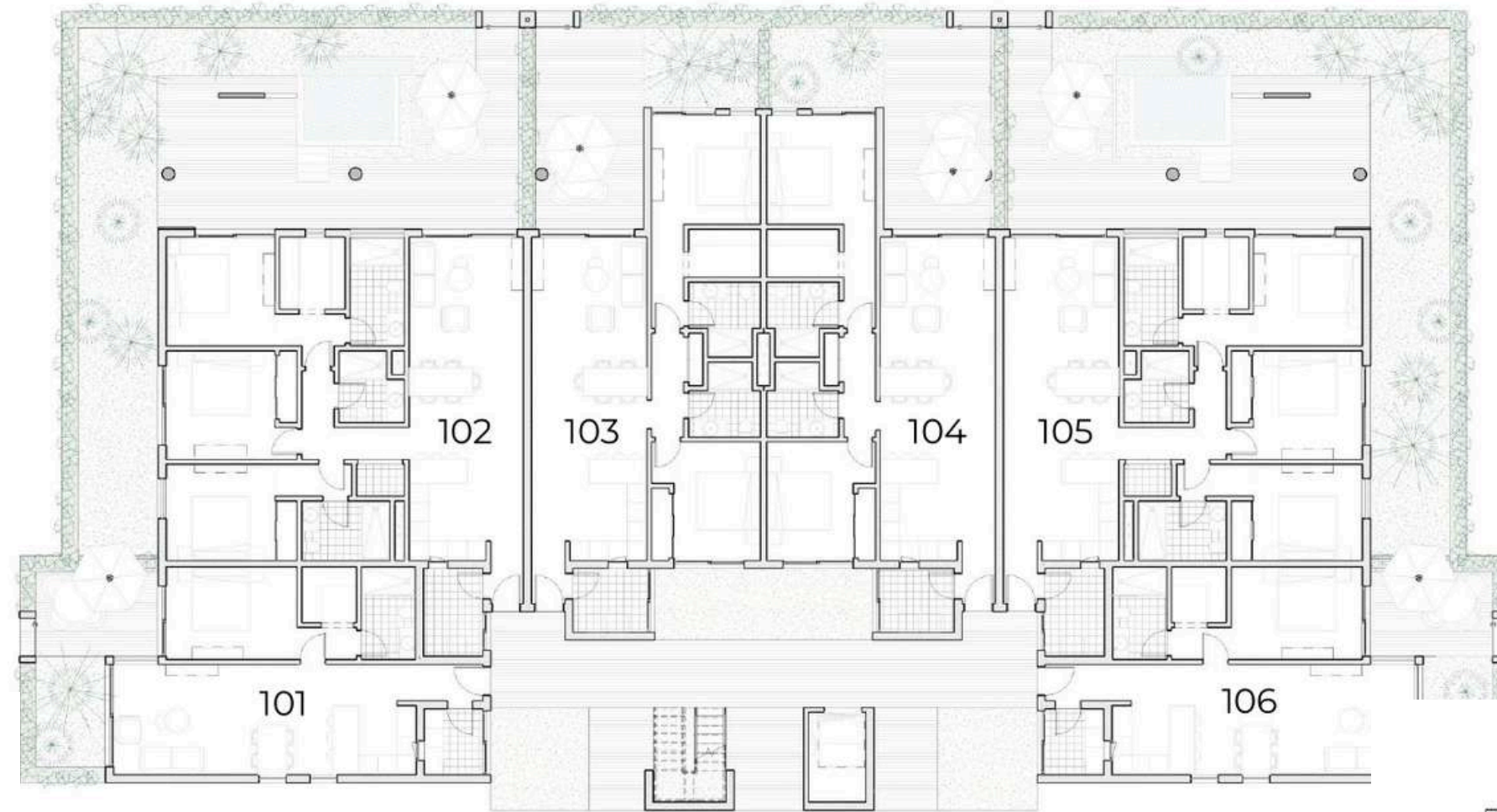


MUJARIBE
investments



Bloque 1 - Nivel 1

- 2 apartamentos de 1 dormitorio
- 2 apartamentos de 2 dormitorios
- 2 apartamentos de 3 dormitorios



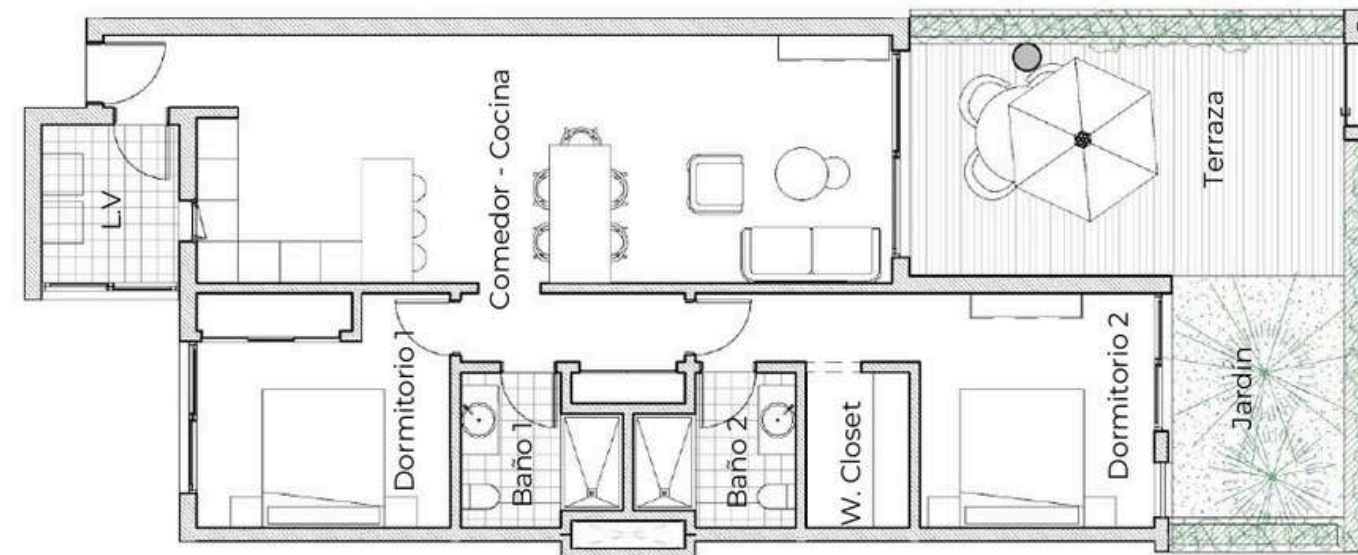
Superficie

- 101 y 106: Int. 71,03m²/Ext. 11,55m²
- 103 y 104: Int. 100,31m²/Ext. 23,66m²
- 102 y 105: Int. 129,46m²/Ext. 58,86m²

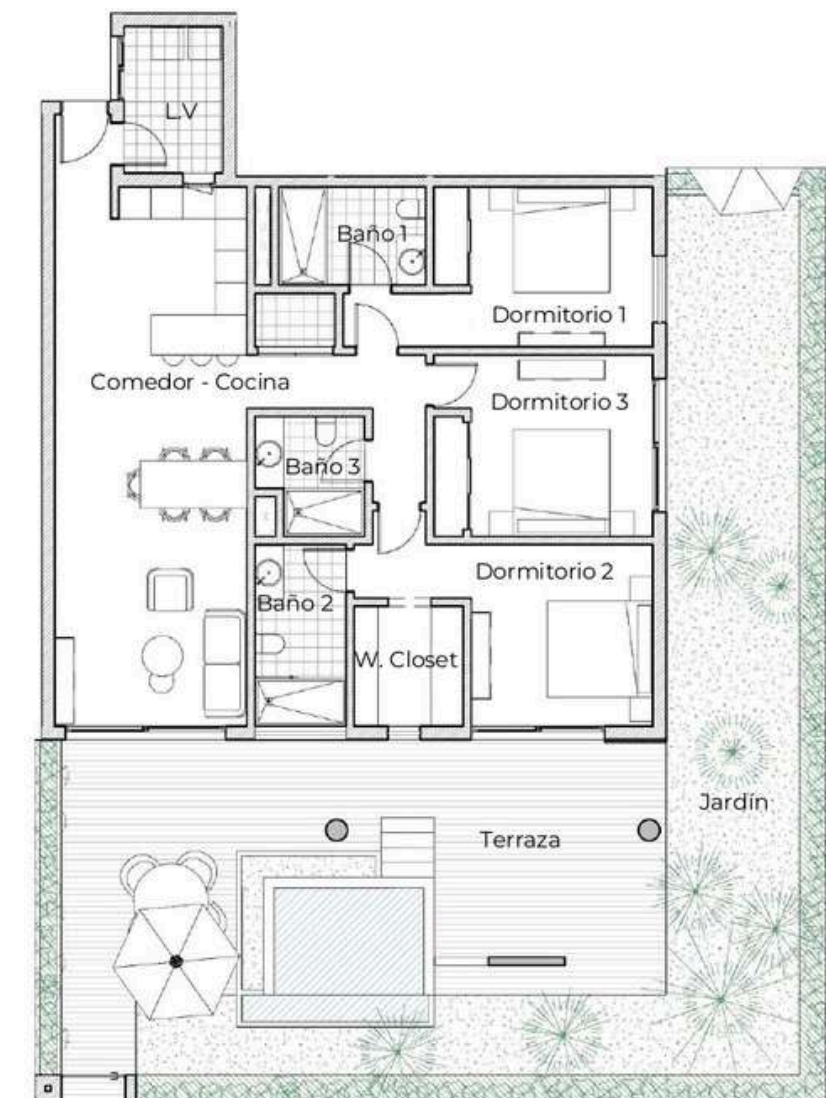
101 y 106



103 y 104

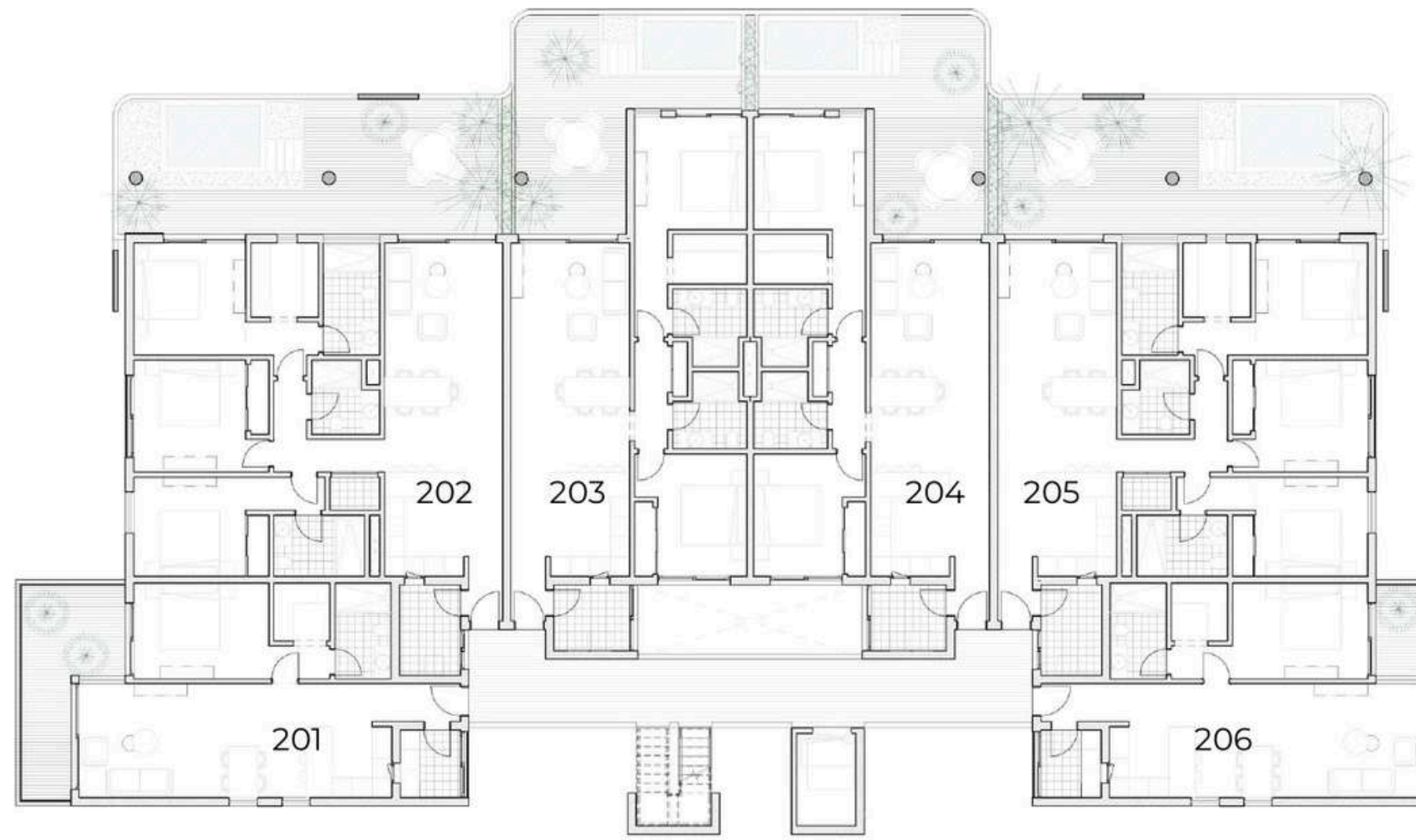


102 y 105



Bloque 1 - Nivel 2

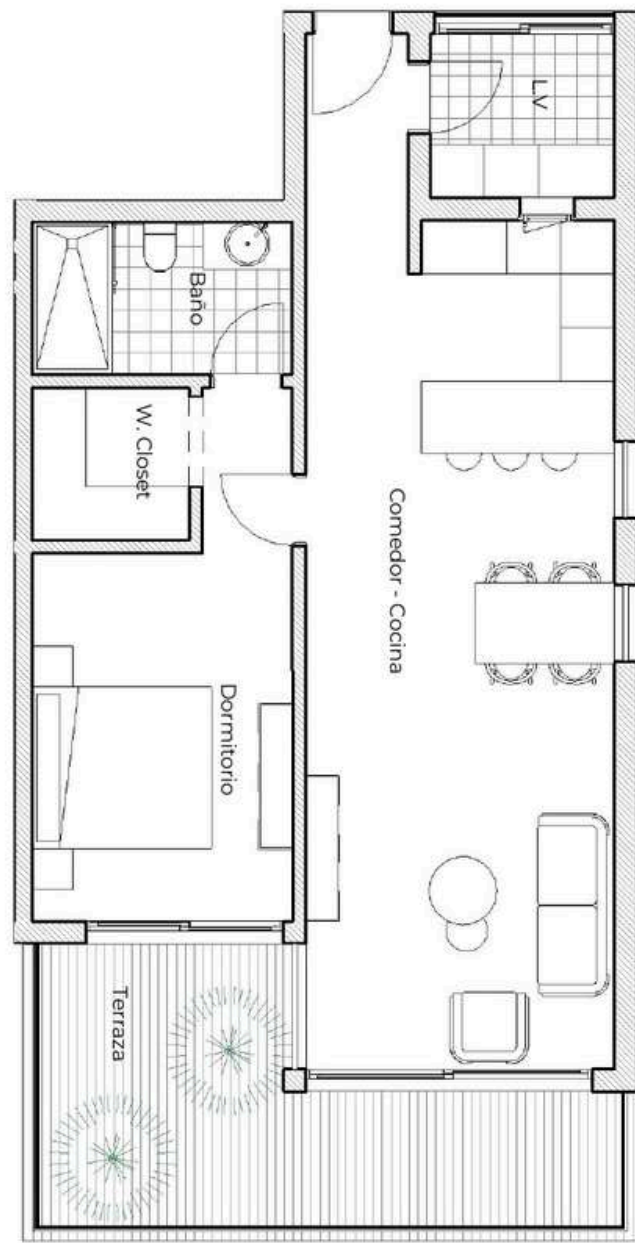
- 2 apartamentos de 1 dormitorio
- 2 apartamentos de 2 dormitorios
- 2 apartamentos de 3 dormitorios



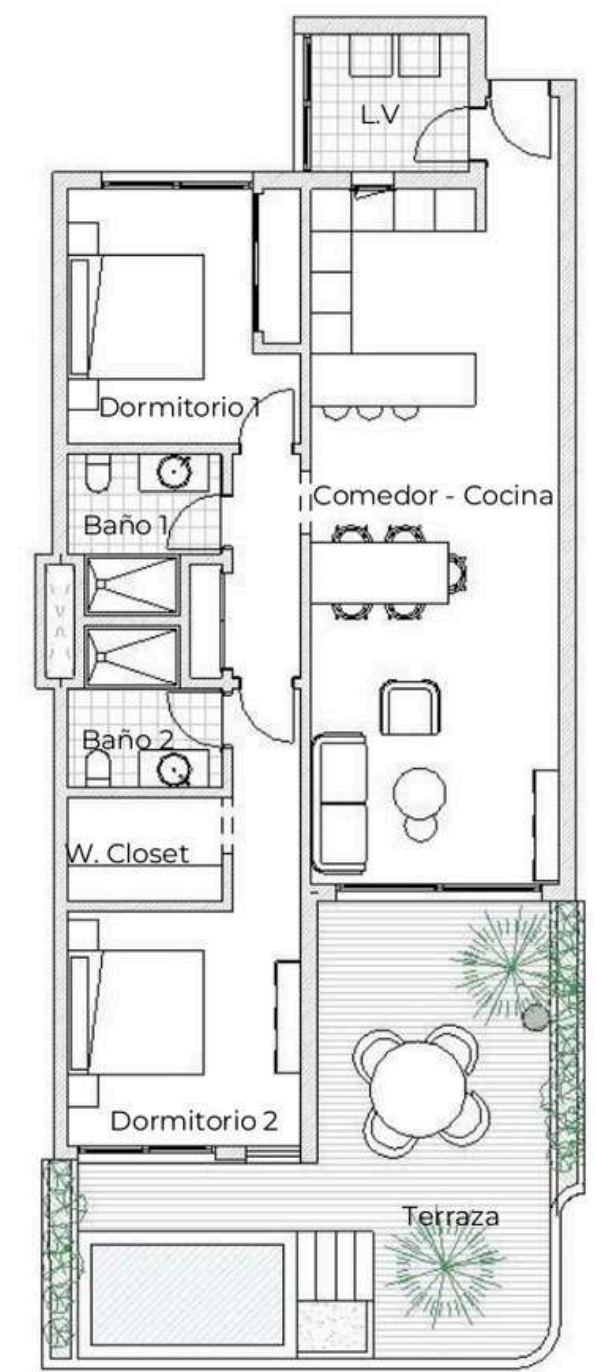
Superficie

- 201 y 206: Int. 71,03m²/Ext. 16,22m²
- 203 y 204: Int. 100,31m²/Ext. 35,57m²
- 202 y 205: Int. 129,46m²/Ext. 50,74m²

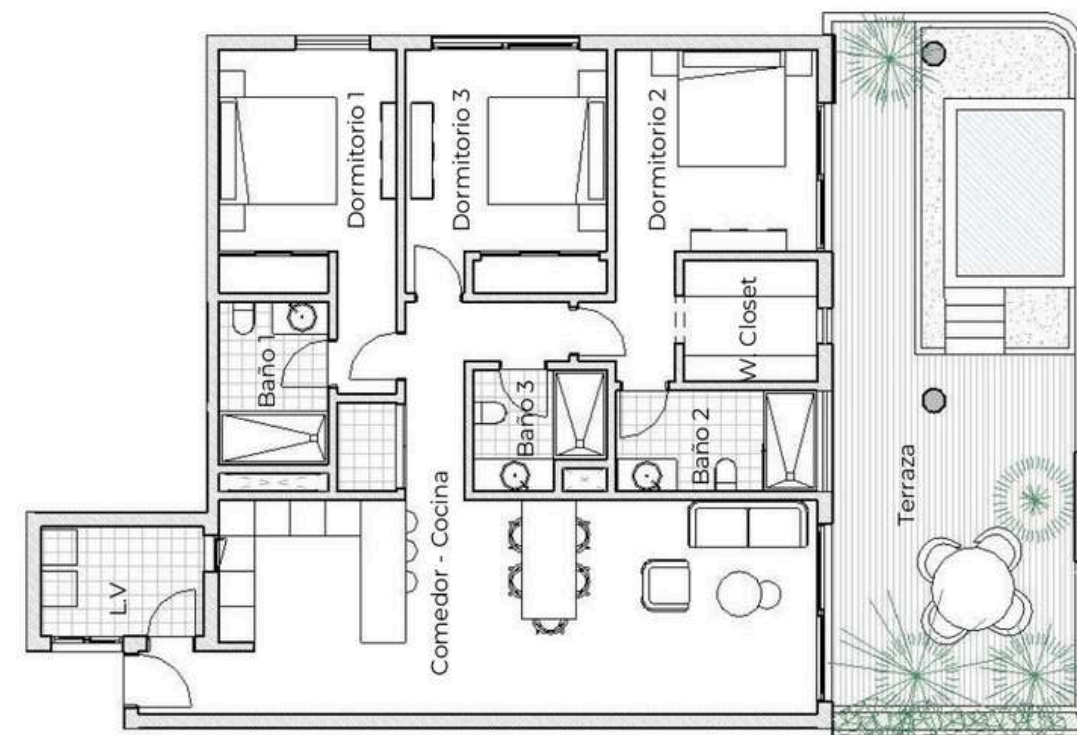
201 y 206



203 y 204



202 y 205

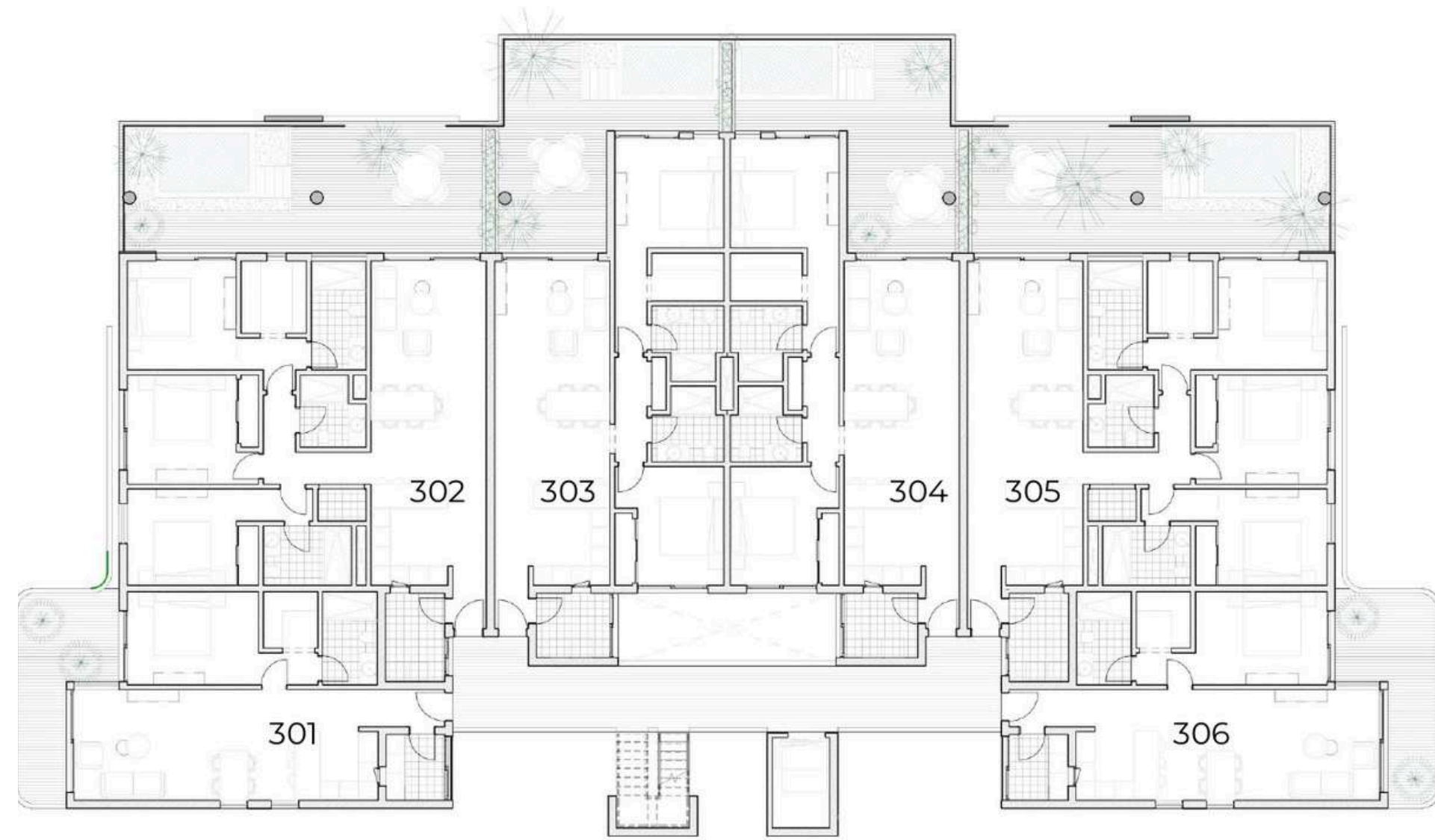


Bloque 1 - Nivel 3

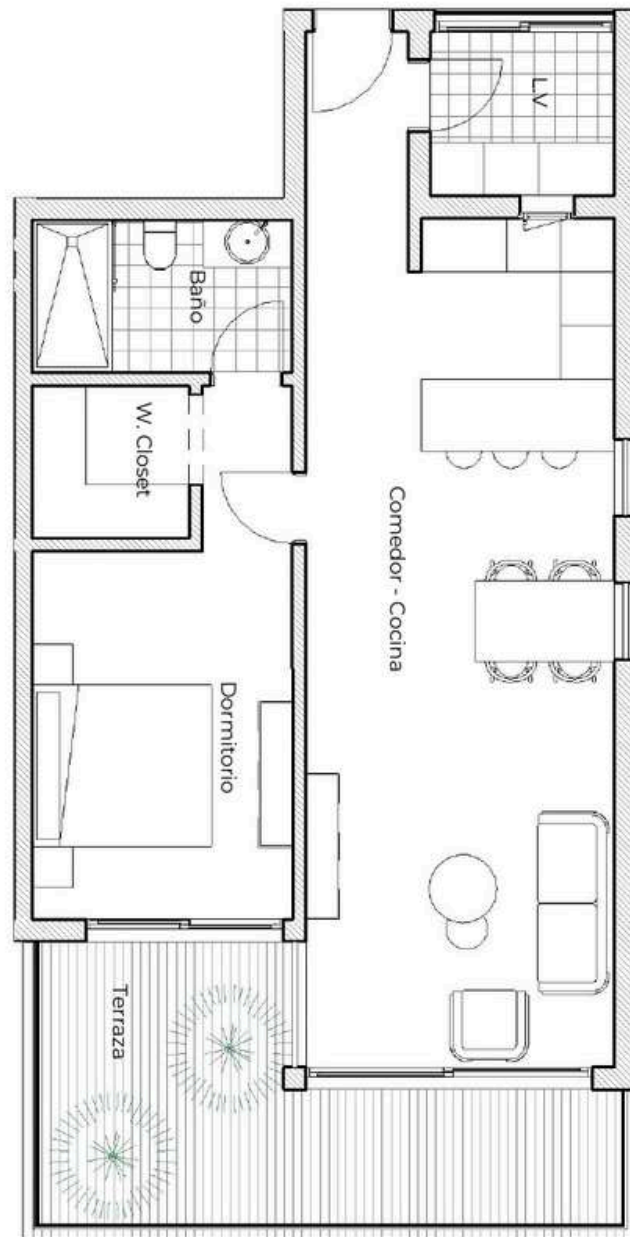
- 2 apartamentos de 1 dormitorio
- 2 apartamentos de 2 dormitorios
- 2 apartamentos de 3 dormitorios

Superficie

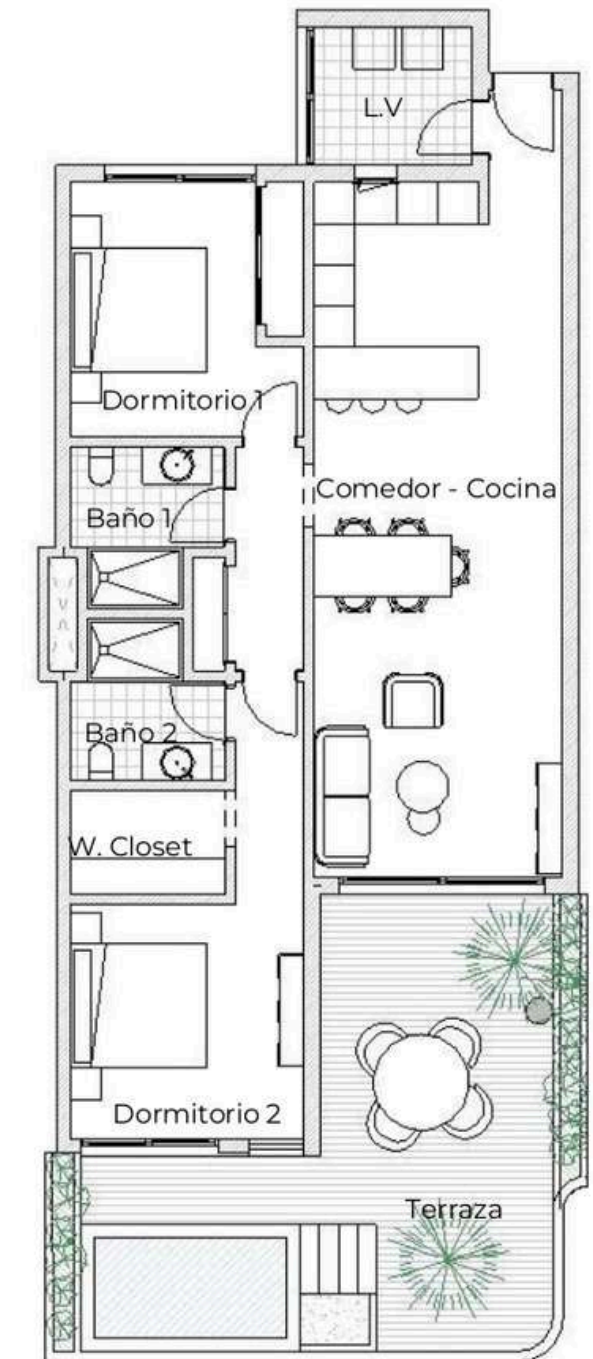
- 301 y 306: Int. 71,03m²/Ext. 16,22m²
- 303 y 304: Int. 100,31m²/Ext. 35,57m²
- 302 y 305: Int. 129,46m²/Ext. 50,74m²



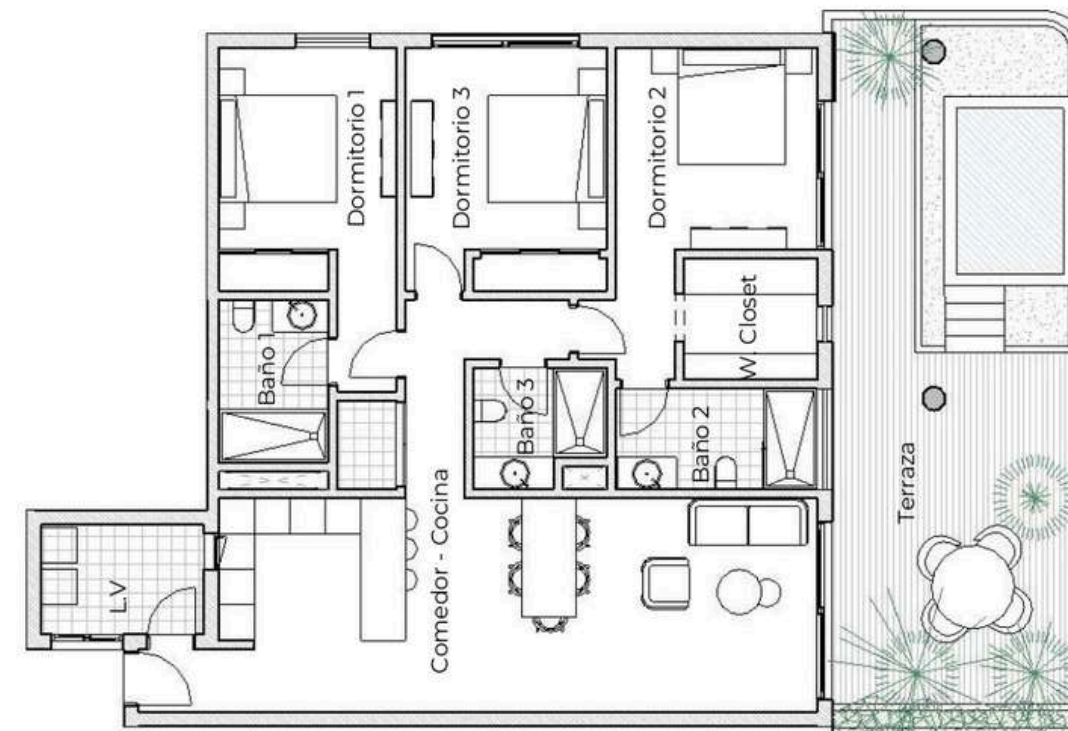
301 y 306



303 y 304



302 y 305

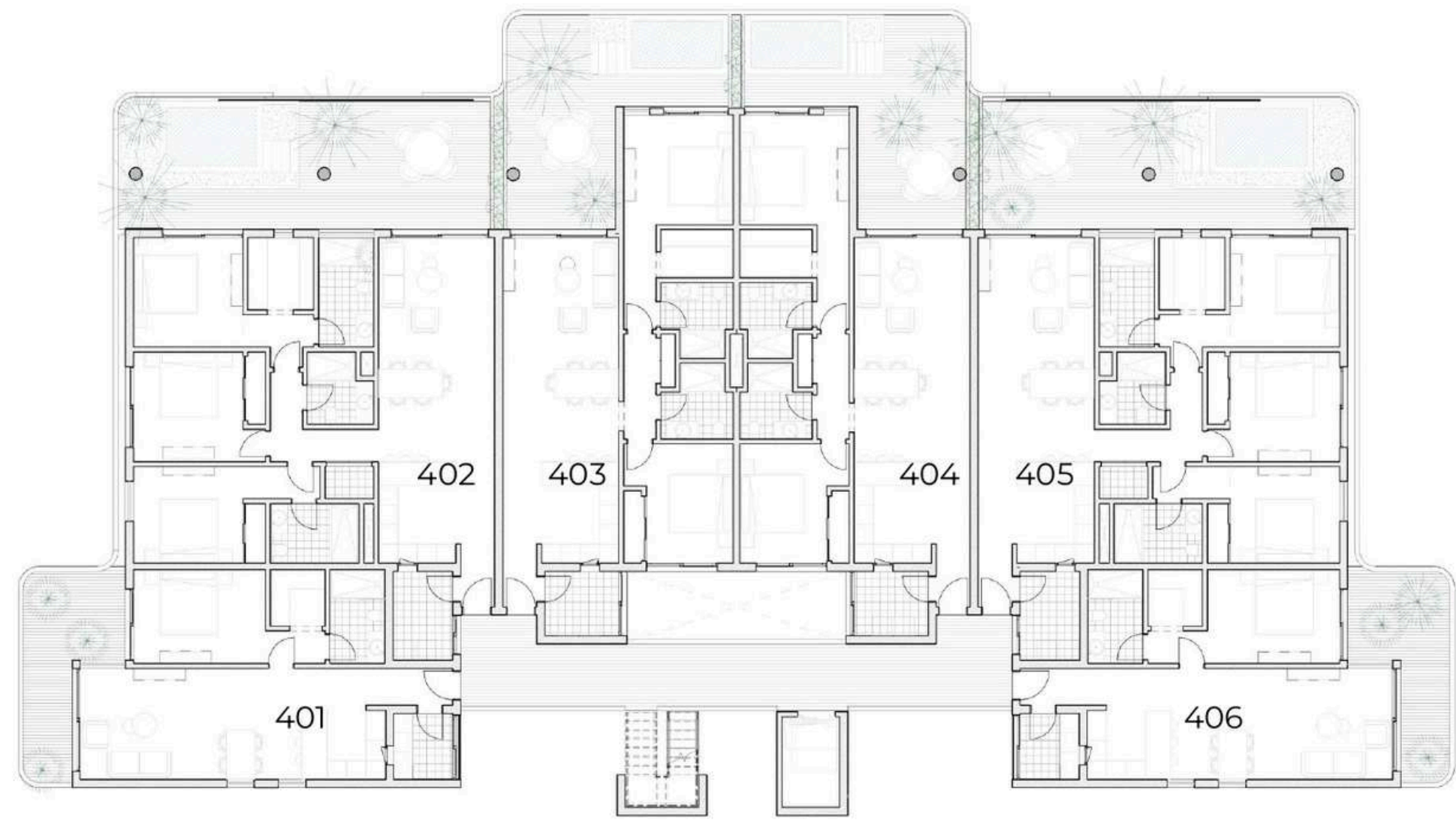


Bloque 1 - Nivel 4

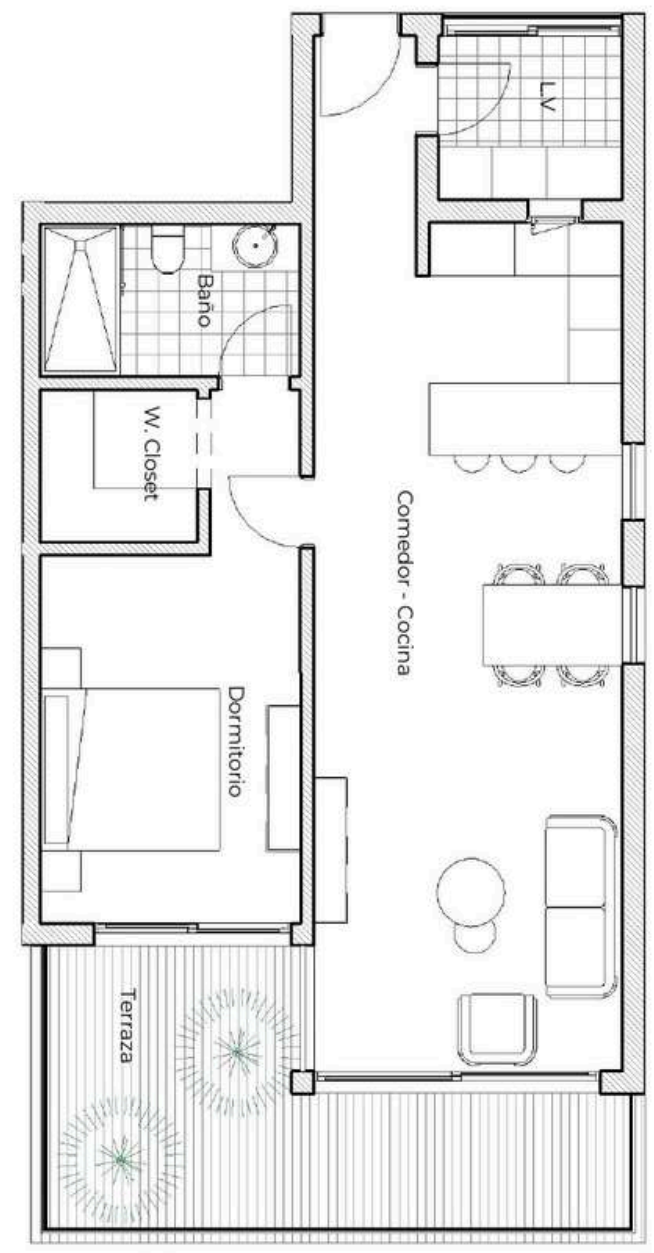
- 2 apartamentos de 1 dormitorio
- 2 apartamentos de 2 dormitorios
- 2 apartamentos de 3 dormitorios

Superficie

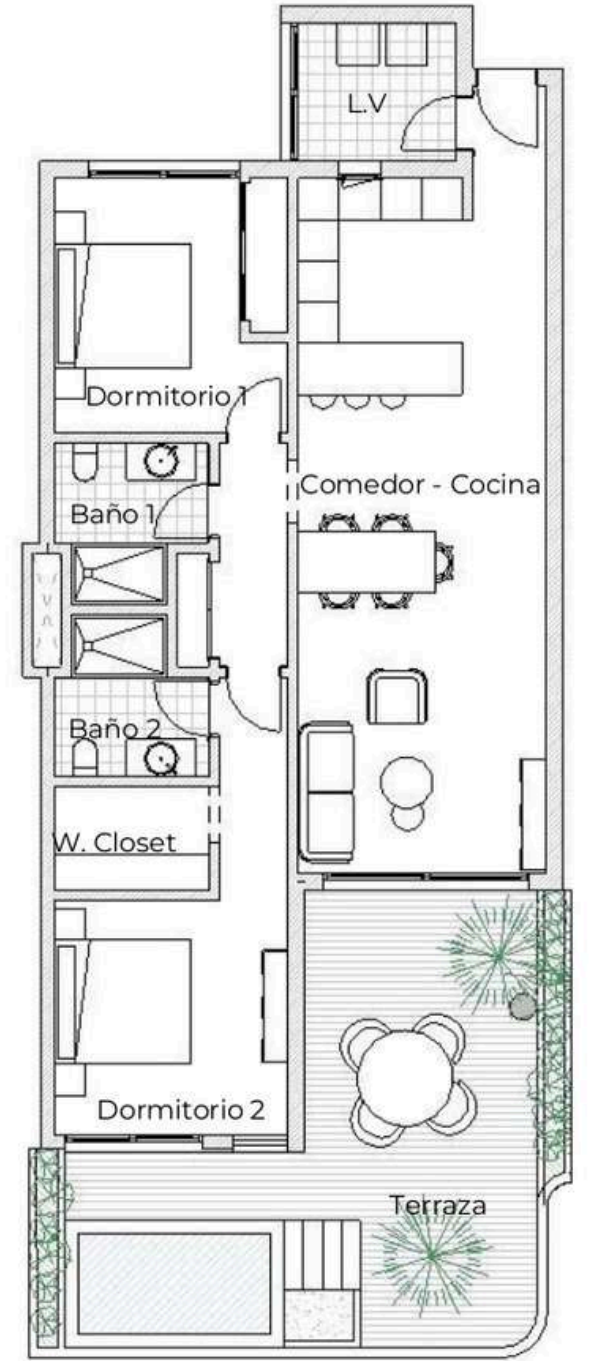
- 401 y 406: Int. 71,03m²/Ext. 16,22m²
- 403 y 404: Int. 100,31m²/Ext. 35,57m²
- 402 y 405: Int. 129,46m²/Ext. 50,74m²



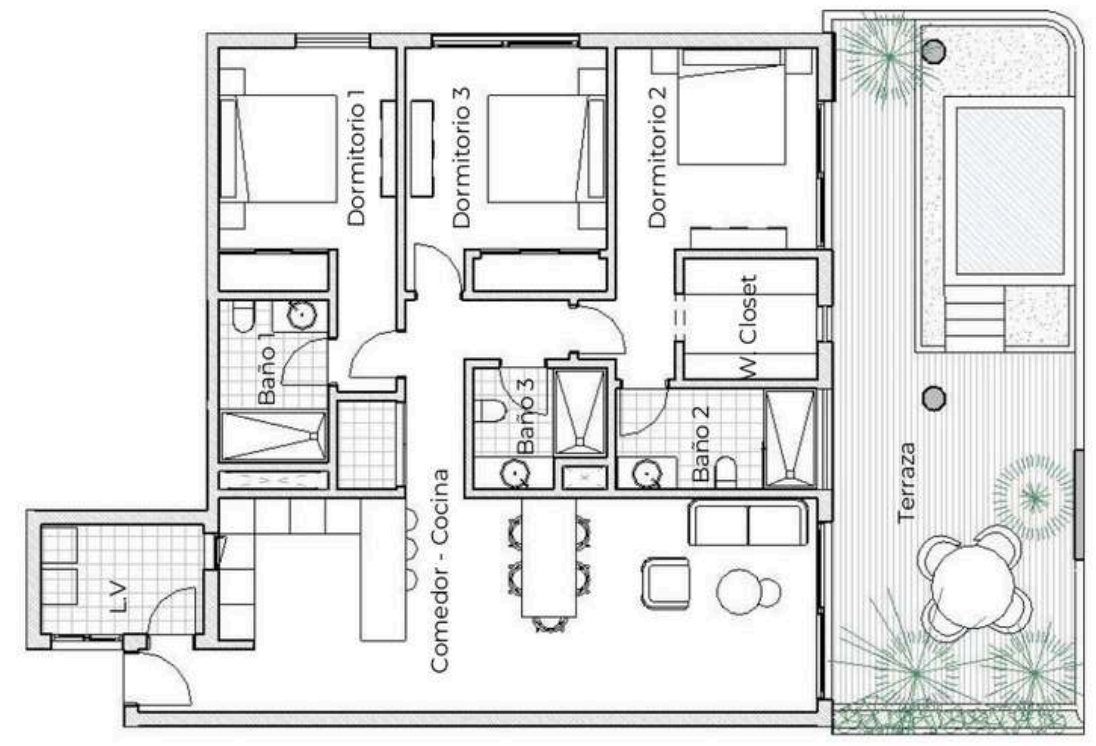
401 y 406



403 y 404



402 y 405



Equilibrio ecológico en el corazón de Larimar City



Comfort respetuoso con el medio ambiente



Protección del ecosistema



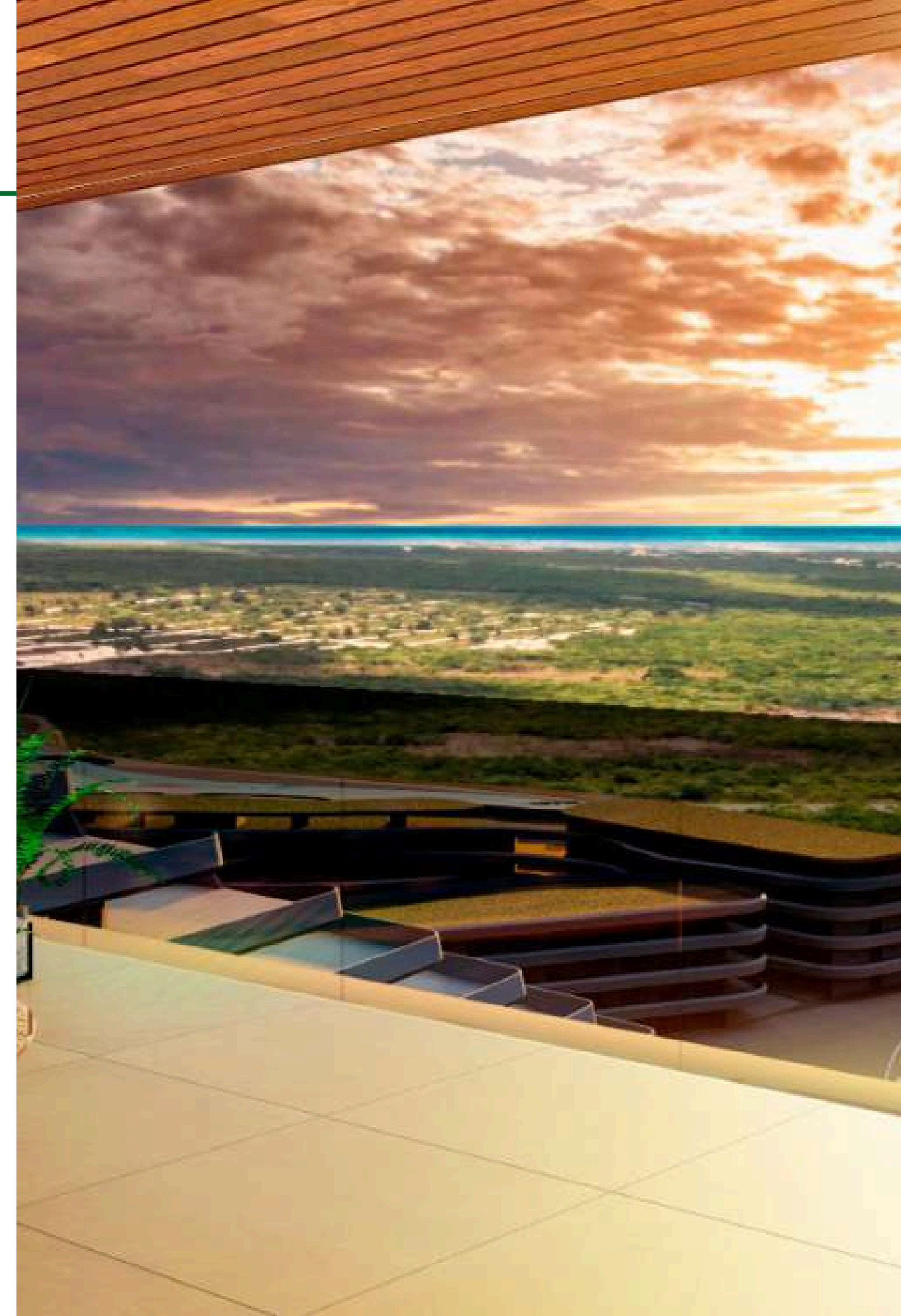
Infraestructuras innovadoras



Espacios verdes y parques urbanos



Transporte ecológico



PLAN DE PAGO APARTAMENTOS

Forma de Pago	Reserva	Pago inicial	Cuotas	Pago final	% Descuento
A	3.000\$	30%	35%	35%	N/A
B	3.000\$	40%	30%	30%	3%
C	3.000\$	75%	0%	25%	6%

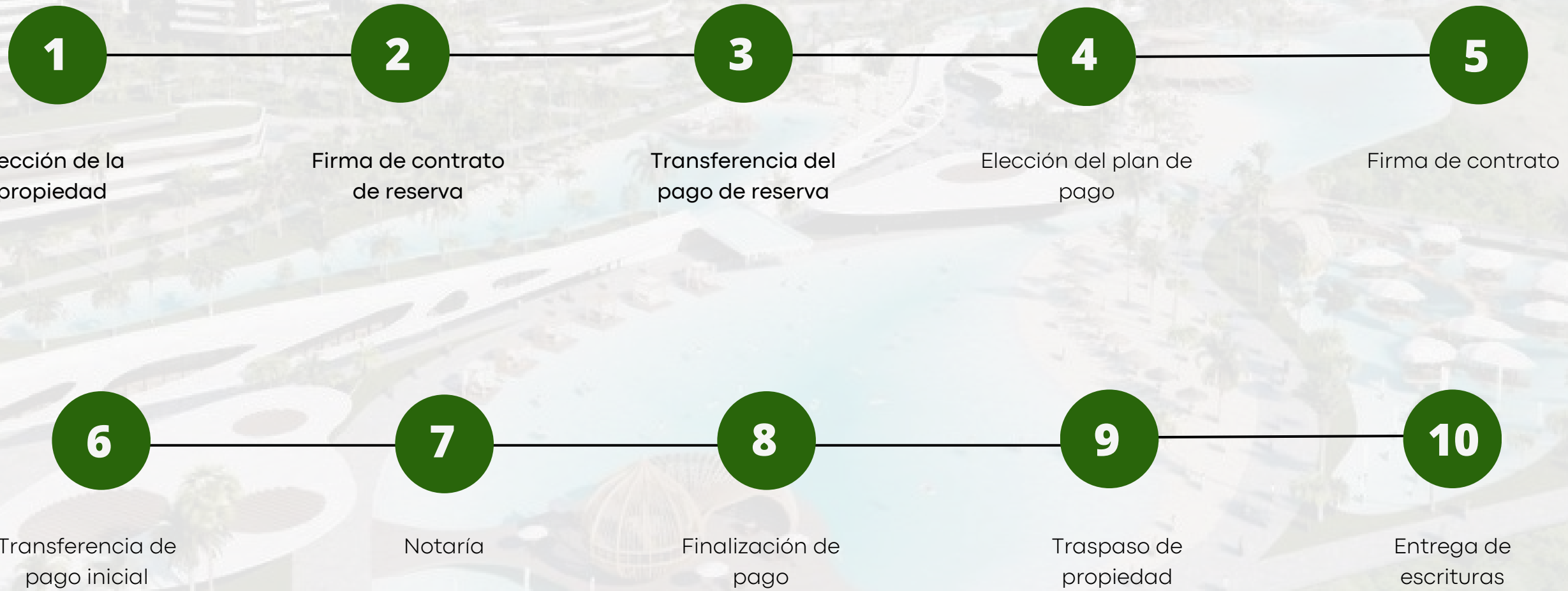


Alquiler y gestión de propiedades

En Mucaribe Investment, ponemos a disposición para todos aquellos propietarios en exclusividad, el poder beneficiarse del **servicio de gestión y administración de las propiedades**. Este servicio va dirigido a todo aquel propietario que busque aumentar los ingresos que proporciona la adquisición de cualquiera de nuestros apartamentos de una forma totalmente **transparente, segura y fácil**.

Mucaribe Investment adquiere todas las **responsabilidades** de la gestión para que el propietario no tenga que preocuparse absolutamente de nada. Todo ello, lo conseguimos con nuestro **equipo profesional de gestión en Real Estate**.

Pasos para la adquisición



¿Por qué invertir con nosotros?

1

Revalorización de la inversión entre **15-20% anual**.

2

Seguridad y garantía: Inversión asegurada (**One Alliance**).

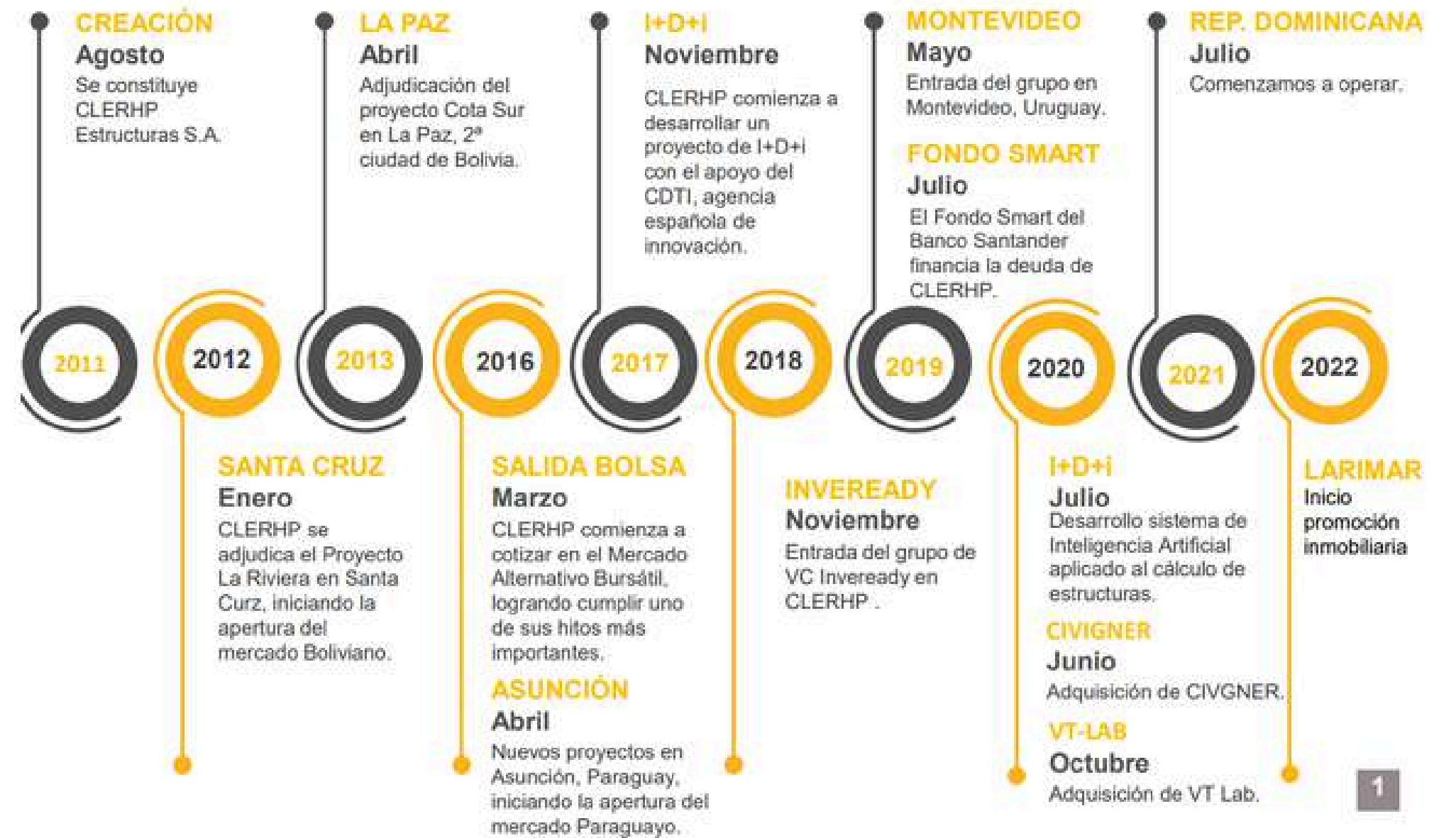
3

Proyecto diferenciador: Inclusión en el proyecto más grande actualmente en el Caribe con toda la esencia mediterránea.



- Constructora y promotora Larimar-City
- Cotización Bolsa Española
- Mundialmente auditada
- Presencia y experiencia internacional
- Ingeniería y arquitectura innovadora
- Portfolio comercial de más de 130M

TRAYECTORIA Y PROYECTOS INTERNACIONALES





www.mucaribe.com